

# GALERIE KALINA

## Ausstellungsprogramm 2011



GALERIE KALINA  
Am Platzl 1 • D 94209 Regen

Telefon: +49 (0)99 21 / 60 94 85  
Mobil: +49 (0)15 22 / 9 24 94 83

info@galerie-kalina.de  
www.galerie-kalina.de

### Teilnahmebedingungen

Zur Bewerbung zugelassen sind alle Künstler/Künstlerinnen ohne Altersbeschränkung aus dem In- und Ausland, alle Sparten und Ausdrucksformen der Bildenden Kunst, Bildhauerei, Plastiken, Keramiken, Installationen, Objekten, Fotografien und Performance Kunst. Alle ausgestellten Werke sind zum Verkauf angeboten.

### Ausstellungstermine

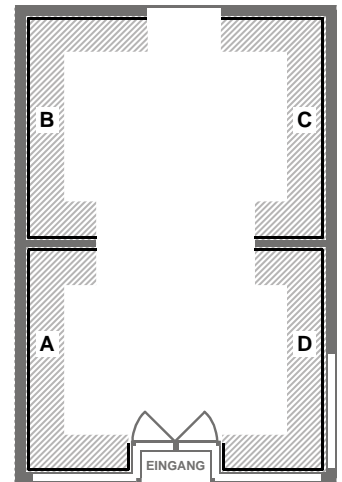
Ausstellungsdauer 4 Wochen. Präsentiert werden Kunstwerke von bis zu 5 Künstlern, aber auch Gruppenausstellungen von Kunstvereinen oder Kunstgruppen. Änderungen sind möglich.

### Ausstellungsräume

Die Galerie Kalina verfügt über rund 100qm Ausstellungsfläche, drei große Schau-Fenster (250 cm, 280 cm und 300 cm). Jedem Aussteller werden ca. 11m Wandfläche bereitgestellt. Empfehlende Maximalhöhe der Bilder beträgt 200 cm. Objekte und Skulpturen können bis zu 250 cm hoch sein.

### Bewerbungsunterlagen

Ausstellungs-Interessenten erstellen bitte eine schriftliche Bewerbung mit Fotos, Katalog oder Digitalbildern im JPG Format von ihren Arbeiten der letzten 2 Jahre. Eine kurze Übersicht über ihren künstlerischen Werdegang und ihre bisherigen Ausstellungen sollten beigefügt werden. Die Unterlagen können zurückgesandt werden, wenn ein ausreichend frankierter Rückumschlag beiliegt!



### Leistungen und Kosten

Die Teilnahme an diesem Programm ist für den Künstler mit Kosten verbunden. Die Galerie übernimmt die Organisation und die Realisierung aller Ausstellungen, sowie den Druck von Einladungen und Plakaten, Portokosten für den Postversand, Vernissagekosten und Versicherung.

**Der fällige Investitionsbeitrag für teilnehmende Künstler beträgt für eine 4-wöchige Ausstellung 180,- €.**

Eine Vernissage mit offiziell eingeladenen Gästen, Plakaten, Presse, Internetsites informieren unser Publikum über die laufenden Ausstellungen. 25 Einladungen erhält jeder teilnehmende Künstler.

### Provision bei Verkauf und Versicherung

Die Verkaufsprovision beträgt 20% des angegebenen Verkaufspreises und wird vom Veranstalter beim Verkauf einbehalten. Alle Exponate sind für die Dauer der Ausstellung versichert.

### Anlieferung der Werke

Alle Arbeiten sollten für die Ausstellung mit Schildern (Name, Material, Größe) gekennzeichnet und von einem Lieferschein begleitet werden.

Der Transport und die Transportkosten sollen von den Künstlern selbst übernommen werden. Auch eine Anlieferung per Post oder Paketdienst an die genannte Adresse ist möglich. Die eingereichten Arbeiten müssen auf der Rückseite mit Namen, Anschrift des Künstlers versehen sein. Installationen sind vom Künstler selbst aufzubauen.

### Abholung der Werke, Rücksendung

Die Werke sollten spätestens 1 Woche nach dem Ausstellungsende abgeholt werden. Sollten Sie nach der Ausstellung einen Rückversand der Werke durch die Post oder ein sonstiges von Ihnen beauftragtes Transportunternehmen wünschen, achten Sie bitte auf genügend Verpackungsmaterial bei Anlieferung. Ausgefüllte Paketaufkleber und Wertmarken können beigelegt werden. Ist für den Rückversand per Post eine Versicherung gewünscht, teilen Sie uns dies bitte schriftlich mit. Die Kosten für die Anlieferung und Rücksendung werden von den Künstlern selbst übernommen.

**Öffnungszeiten:** Dienstag – Freitag: 14.00 bis 18.00 Uhr; Samstag: 10.00 bis 13.00 Uhr

### Bewerbungen sind jetzt möglich.

Die Bewerbung richten Sie bitte an die folgende Anschrift: Galerie Kalina, Am Platzl 1, 94209 Regen. Mit der Anmeldung erklären sich die Teilnehmer mit den hier aufgeführten Rahmenbedingungen einverstanden.

GALERIE KALINA  
Ausstellungsprogramm 2011  
Anmeldung



GALERIE KALINA  
Am Platzl 1 • D 94209 Regen

Telefon: +49 (0)99 21 / 60 94 85  
Mobil: +49 (0)15 22 / 9 24 94 83

info@galerie-kalina.de  
www.galerie-kalina.de

- Bildende Kunst, Fotografie
- Objekte, Skulpturen, Keramik, Installationen
- Sonstige:

---

---

Name, Vorname

---

Anschrift

---

Telefon / Mobil

---

\_\_\_\_\_ @ \_\_\_\_\_ / \_\_\_\_\_  
E-Mail / Homepage

---

Bankverbindung

Der fällige Investitionsbeitrag für teilnehmende Künstler beträgt für eine  
4-wöchige Ausstellung in der GALERIE KALINA, Am Platzl 1, D 94209 Regen

- 180 € - Kosten für eine ca. 11m Wandfläche
- 180 € - Kosten für eine Ausstellungsfläche für ca. 10-15 Objekte

Andere Möglichkeiten:

- 800 € - Kosten für den ganzen Ausstellungsraum ca. 100 qm
- 100 € - Kosten für ca. 8 Laufmeter Fenster mit ca. 16 m<sup>2</sup> Standfläche (nur für August)

Dieser Betrag ist spätestens in 4 Wochen vor dem Ausstellungsbeginn zahlungsfällig.

Ich habe die Ausschreibung gelesen und bin mit den oben genannten Ausstellungsbedingungen einverstanden,  
sowie mit der Veröffentlichung meines Namens und dem Abdruck einiger meiner ausgestellten Werke.  
Alle eingereichten Unterlagen erhalte ich nach der Ausstellung zurück.

---

Ort, Datum

---

Unterschrift